



Spausk paveikslėlį



Šiaulių Jovaro progimnazijos
pradinių klasių mokytoja
metodininkė Erika Bražienė



„Pėsčiųjų takas“
Nukreipiamasis ženklas



„Stotelė“
Nurodomasis ženklas

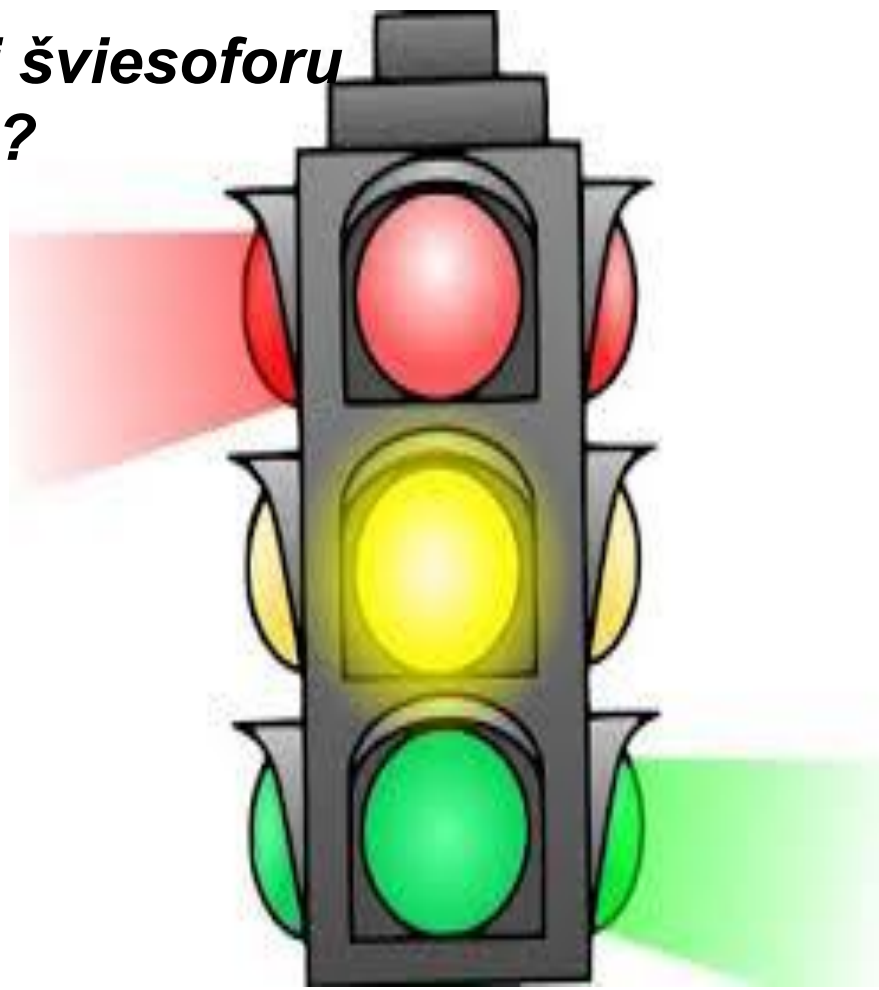
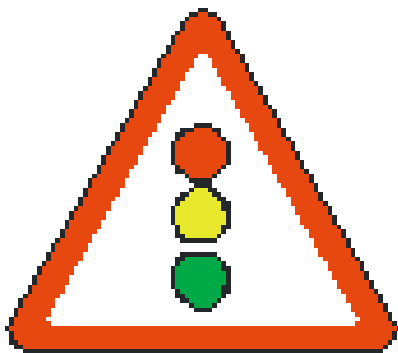
Kas čia negerai?



Šiaulių Jovaro progimnazijos
pradinių klasių mokytoja
metodininke Erika Bražienė

Kaip saugiai pereiti šviesoforu reguliuojamą gatvę?

Spausk ženklą



Šiaulių Jovaro progimnazijos
pradinių klasių mokytoja
metodininkė Erika Bražienė



Draudžiamieji ženklai



Šiaulių Jovaro progimnazijos
pradinių klasių mokytoja
metodininkė Erika Bražienė



Šiaulių Jovaro progimnazijos
pradinių klasių mokytoja
metodininkė Erika Bražienė

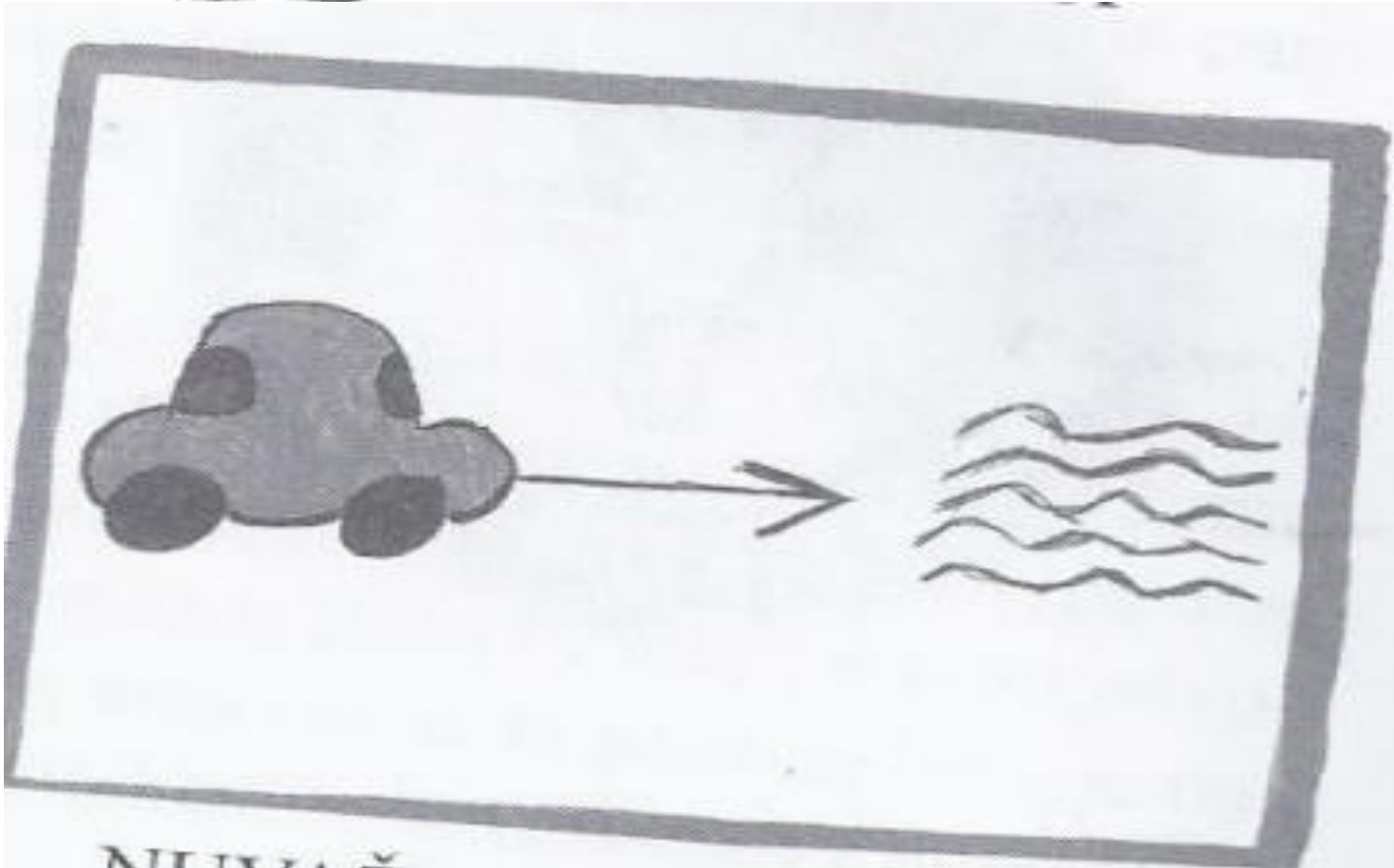
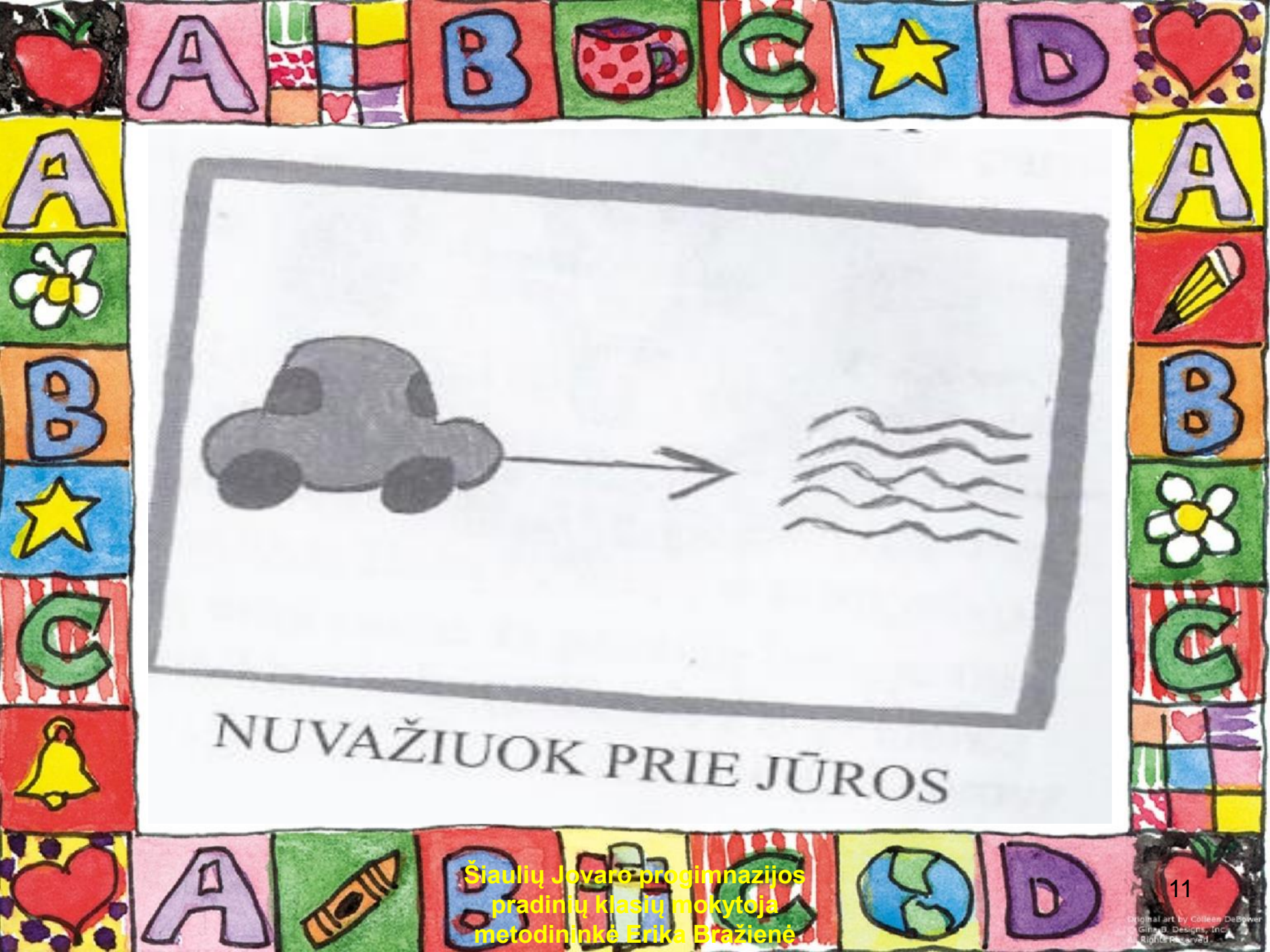


Šiaulių Jovaro progimnazijos
pradinių klasių mokytoja
metodininke Erika Bražienė

Kuriu savo ženklus

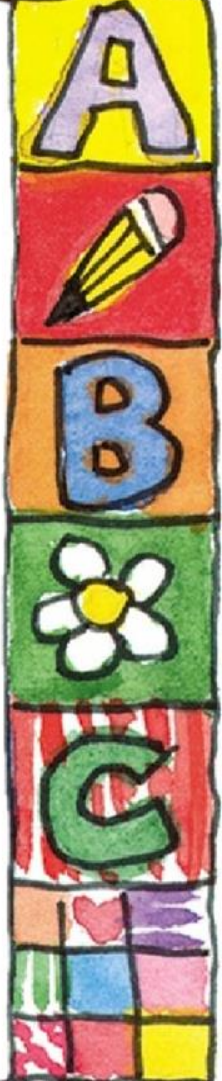
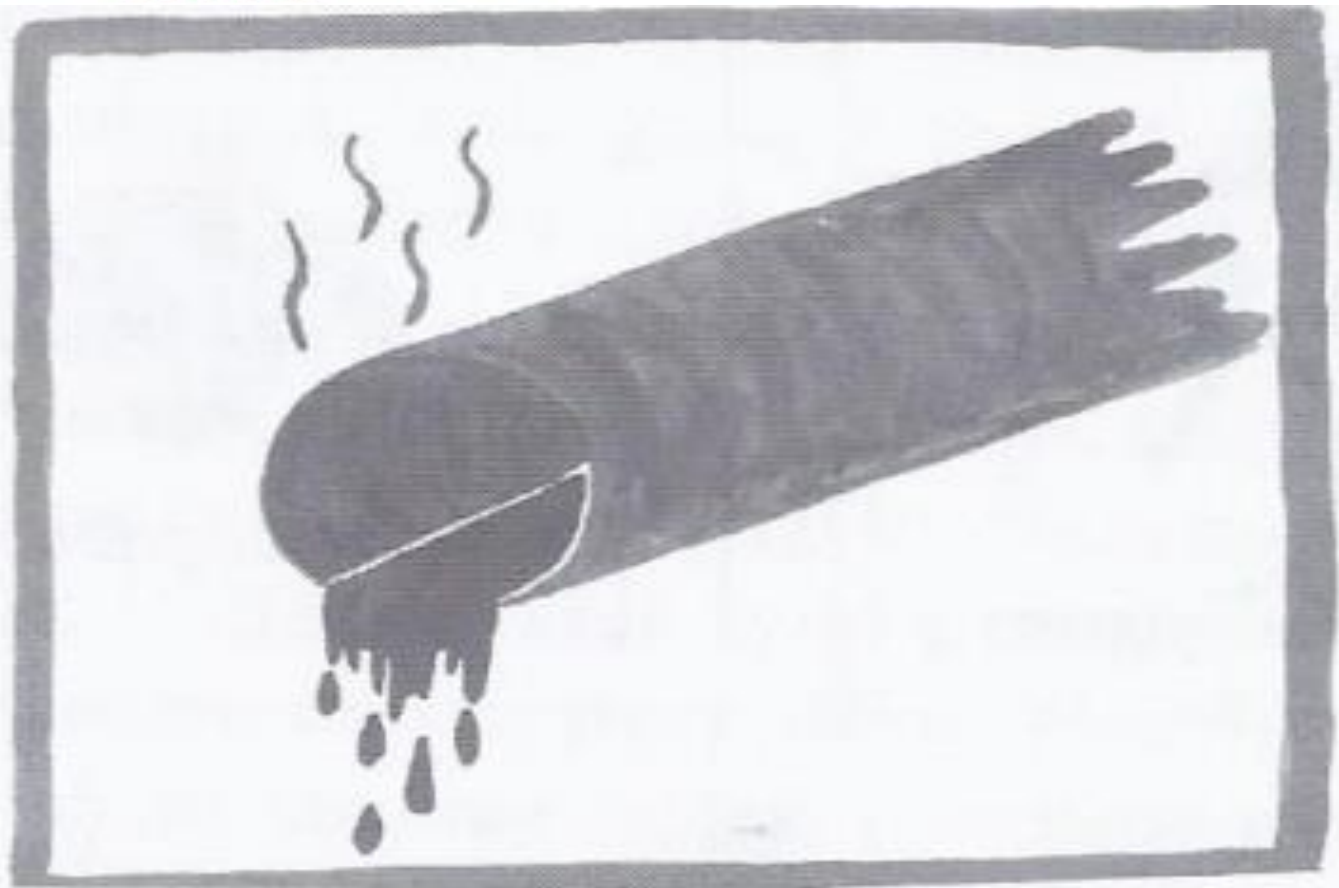


Šiaulių Jovaro progimnazijos
pradinių klasių mokytoja
metodininkė Erika Bražienė



NUVAŽIUOK PRIE JŪROS

Šiaulių Jovaro progimnazijos
pradinių klasių mokytoja
metodininke Erika Bražienė

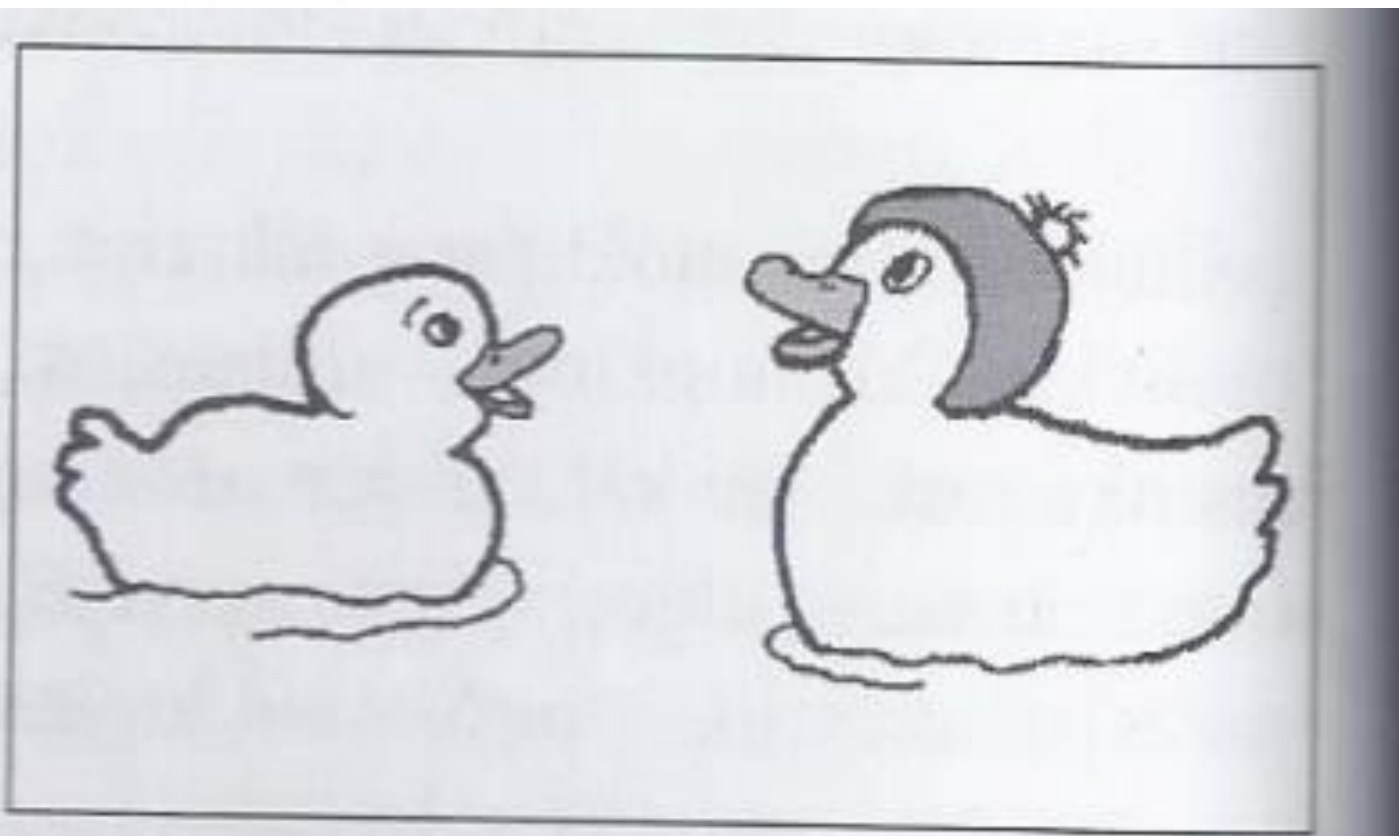
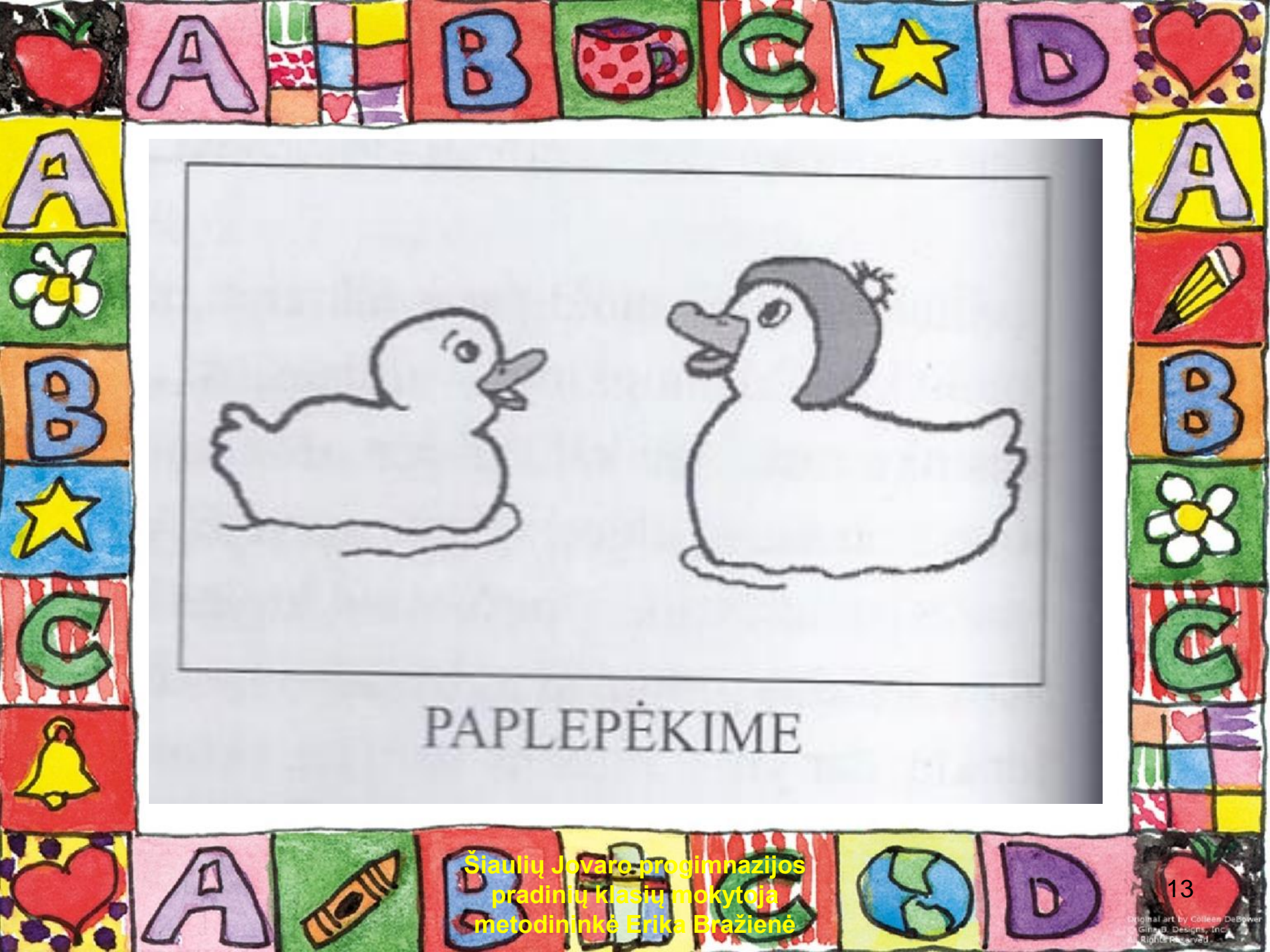


UŽTERŠTA ZONA



Šiaulių Jovaro progimnazijos
pradinių klasių mokytoja
metodininkė Erika Bražienė





PAPLEPĖKIME

Šiaulių Jovaro progimnazijos
pradinių klasių mokytoja
metodininkė Erika Bražienė

Pakartokim 😊

Per gatvę galima eiti tik gerai matomoje vietoje ir per pėsčiųjų perėją.



Šviesoforu reguliuojamoje sankryžoje, pereiti gatvę galima degant žaliai šviesoforo signalui.





Kaip pereiti gatvę?

Pasižiūrėti į kairę
Vėl pažiūrėti į kairę
Pasižiūrėti į dešinę



Šiaulių Jovaro progimnazijos
pradinių klasių mokytoja
metodininkė Erika Bražienė

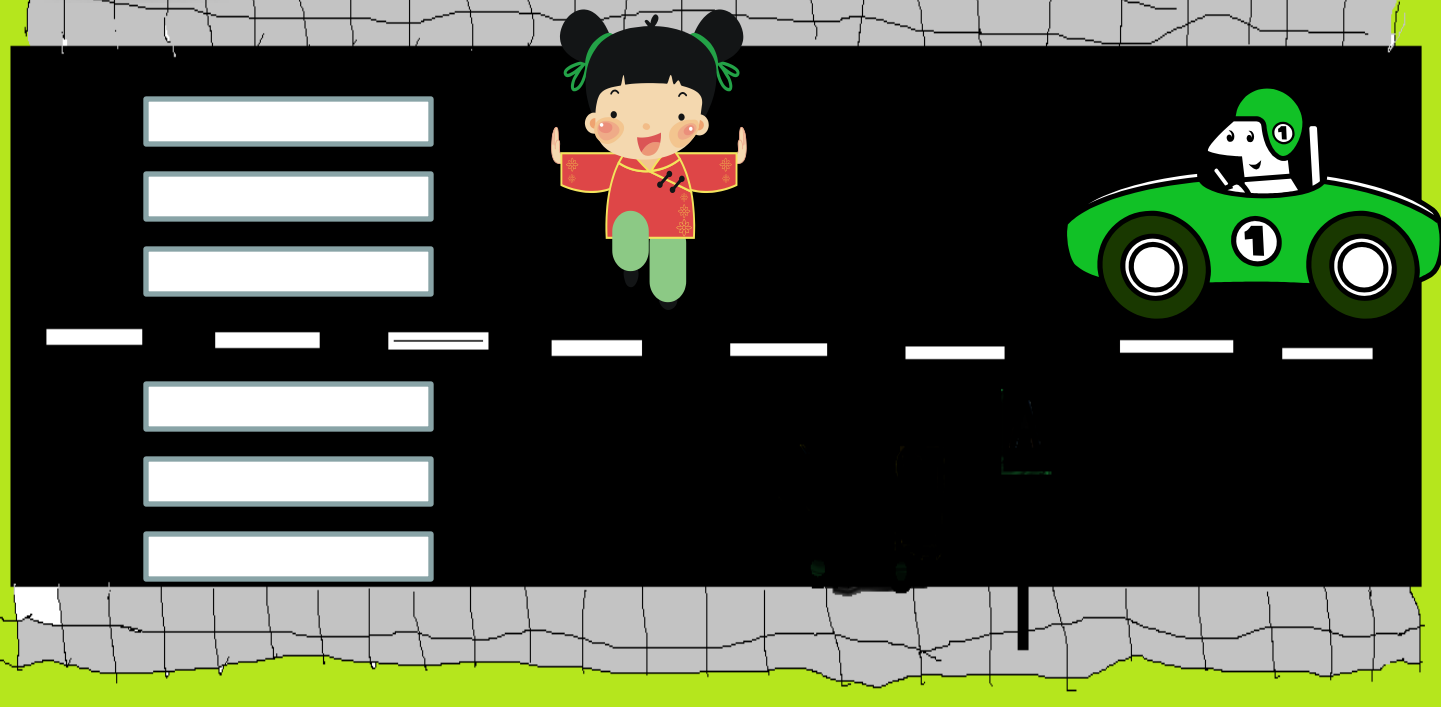
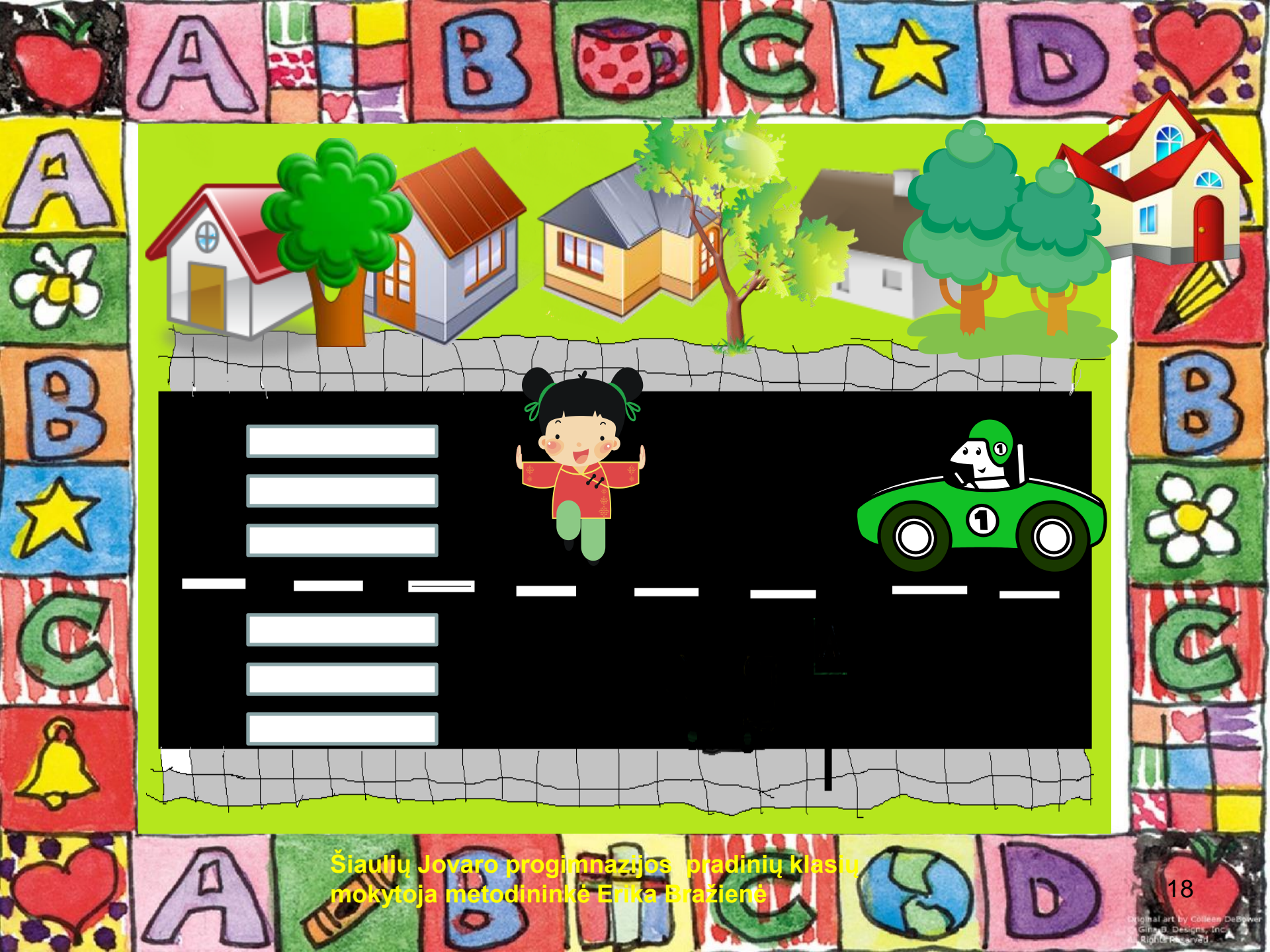
Klaidelės



Šiaulių Jovaro progimnazijos
pradinių klasių mokytoja
metodininkė Erika Bražienė



Šiaulių Jovaro progimnazijos
pradinių klasių mokytoja
metodininkė Erika Bražienė



Šiaulių Jovaro progimnazijos pradinė klasių mokytoja metodininkė Erika Bražienė

Įsivertink



A decorative border surrounds the page. The top border contains a red apple, the letter 'A', a colorful grid, the letter 'B', a red polka-dot mug, the letter 'C', a yellow star, the letter 'D', and a red heart. The left border contains the letter 'A', a white flower, the letter 'B', a yellow star, the letter 'C', a yellow bell, and a red heart. The right border contains the letter 'A', a yellow pencil, the letter 'B', a white flower, the letter 'C', a colorful grid, and a red heart. The bottom border contains a red heart, the letter 'A', a yellow pencil, the letter 'B', a colorful grid, the letter 'C', a blue globe, the letter 'D', and a red apple.

Informacijos šaltiniai :

http://www.eismoklase.lt/pages/kaip_pestysis

<http://www.illustrationsof.com/1137898-royalty-free-cross-walk-clipart-illustration>

<https://www.youtube.com/watch?v=ULnLTSCdlt4>

Šiaulių Jovaro progimnazijos
pradinių klasių mokytoja
metodininkė Erika Bražienė